

Adroddiad canol blwyddyn y Rhaglen Strategol ar gyfer Gofal Sylfaenol (RhSaGS)

Rhaglen dan arweiniad Bwrdd Iechyd Cymru Gyfan sy'n gweithio ar y cyd â Llywodraeth Cymru ac yn ymateb i Cymru Iachach.



GIG
CYMRU
NHS
WALES

Y Weithrediaeth
Executive

Crynodeb Gweithredol

Sue Morgan, Cyfarwyddwr Cenedlaethol Gofal Sylfaenol

Mae'r adroddiad hwn yn rhoi trosolwg o gynnydd y Rhaglen Strategol ar gyfer Gofal Sylfaenol o 1 Ebrill i 30 Medi 2024. Mae'n edrych ymlaen at y rhaglen waith tan 31 Mawrth 2025. Mae'r adroddiad yn tynnu sylw at rai cynhyrchion allweddol sydd wedi'u darparu mewn cydweithrediad â phartneriaid eraill, er enghraifft y Cynllun Gweithlu Strategol ar gyfer Gofal Sylfaenol a Compendiwm Gofal Sylfaenol a Chymunedol ar y cyd ag [Addysg a Gwella Iechyd Cymru](#) (AaGIC). Un maes gwaith allweddol a ddechreuwyd fu her y Model Gofal Sylfaenol i Gymru, p'un a yw'r model yn parhau i fod yn addas a deall y rhwystrau i'w weithredu. Rydym wedi croesawu'r her a lefel y diddordeb gan y rheini sydd ym maes gofal sylfaenol a thu hwnt yn y gwaith hwn. Mae'r rhaglen Seilwaith Cymunedol yn parhau i gyflawni'n gyflym, sy'n elfen bwysig o gadernid system gyfan wrth edrych tua'r dyfodol. Da yw gweld y cynnydd sy'n cael ei wneud er mwyn sicrhau bod gofal sylfaenol a chymunedol yn allweddol i gynllunio system gyfan ac mewn trafodaethau perfformiad ac uwchgyfeirio ehangach.

Trosglwyddodd tîm y Rhaglen Strategol ar gyfer Gofal Sylfaenol i Weithrediaeth y GIG ar 1 Ebrill 2024 i weithio ochr yn ochr â'r Rhaglenni Cenedlaethol eraill a Chyfarwyddiaethau Gweithredol y GIG i gyflawni dyletswyddau a swyddogaethau Gweithrediaeth y GIG.

NHS Executive Directorates (1 April 2024)

Cydweithrediaeth Iechyd GIG Cymru	Yr Uned Gyflawni	Yr Uned Cyflawni Ariannol	Y Rhaglen Genedlaethol ar gyfer Iechyd Meddwl	Y Rhaglen Genedlaethol ar gyfer Gofal a Gynlluniwyd
Y Fframwaith Clinigol Cenedlaethol	Gwelliant Cymru	Arloesedd a Gwerth Technoleg Ddigidol	Rhaglen Strategol ar gyfer Gofal Sylfaenol	Chwe Nod ar gyfer Gofal Brys a Gofal Argyfwng

- Lletyir gan Iechyd Cyhoeddus Cymru
- Model sefydliad **hybrid**
- Llythyr mandad gan Lywodraeth Cymru
- Uwch Dîm Arweinyddiaeth Gweithrediaeth y GIG



GIG
CYMRU
NHS
WALES

Y Weithrediaeth
Executive



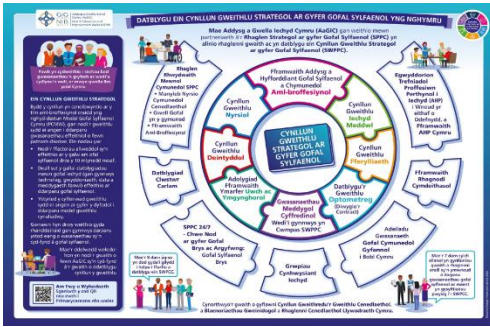
Llywodraeth Cymru
Welsh Government

O fewn llythyr Cylch Gwaith Gweithredol y GIG, mae dau ddisgwyliad wedi'u neilltuo i'r Cyfarwyddwr Cenedlaethol ac Arweinydd y Rhaglen Strategol ar gyfer Gofal Sylfaenol i gyflawni'n gydgyssylltiedig drwy'r Rhaglen Strategol ar gyfer Gofal Sylfaenol:

- Rhif 3: Gofal Sylfaenol a Chymunedol - Dangos ffocws ar wella mynediad a symud adnoddau i ofal sylfaenol a chymunedol.
- Rhif 5: Gofal Gwell yn y Gymuned - lleihau oedi i gleifion, gwella gofal yn y gymuned, gwella gofal yn nes at y cartref a chefnogi trosglwyddo adnoddau i ofal sylfaenol a chymunedol.

Hoffwn achub ar y cyfle hwn i ddiolch i bawb sydd wedi cefnogi'r gwaith dros y chwe mis diwethaf, o fewn gofal sylfaenol a'r partneriaid rydym wedi gweithio gyda nhw. Edrychaf ymlaen at weithio gyda chi i barhau â'r cynnydd a wnaed eisoes.

Gwaith a Gyflawnwyd



Cynllun Gweithlu Strategol ar gyfer Gofal Sylfaenol yng Nghymru –Lansiwyd yn ffurfiol 15 Mai 2024 yng Nghynhadledd Addysg a Hyfforddiant Gofal Sylfaenol a Chymunedol AaGIC yng Nghaerdydd.

Datblygodd y Rhaglen Strategol ar gyfer Gofal Sylfaenol ac AaGIC y Cynllun Gweithlu Strategol ar gyfer Gofal Sylfaenol ar y cyd, mewn cydweithrediad ag ystod eang o randdeiliaid. Mae'r cydweithio hwn i gefnogi gweithrediad llawn y [Model Gofal Sylfaenol i Gymru \(PCMW\)](#), a'r camau gweithredu a nodir yn [Cymru Iachach](#). Mae'r cynllun yn cyd-fynd â'r themâu yn y [Strategaeth Gweithlu Iechyd a Gofal Cymdeithasol](#).

Compendiwm Gofal Sylfaenol a Chymunedol – gan weithio gydag AaGIC,lansiwyd y [Compendiwm Gofal Sylfaenol yn y Gymuned](#) yn ffurfiol ar 15 Mai 2024 yng Nghynhadledd Addysg a Hyfforddiant Gofal Sylfaenol a Chymunedol AaGIC.



Mae'r wefan hon yn blatfform unwaith i Gymru ar gyfer rhannu modelau arloesol ac unigryw o ddarpariaeth gofal sylfaenol a chymunedol. Fe'i lluniwyd ar ran ffrwd waith Gweithlu a Datblygiad Sefydliadol y Rhaglen Strategol ar gyfer Gofal Sylfaenol mewn cydweithrediad ag AaGIC. Y bwriad yw defnyddio'r wefan i rannu arferion da drwy adolygu enghreifftiau profedig cyn comisiynu gwasanaethau newydd i ddiwallu anghenion y boblogaeth leol.

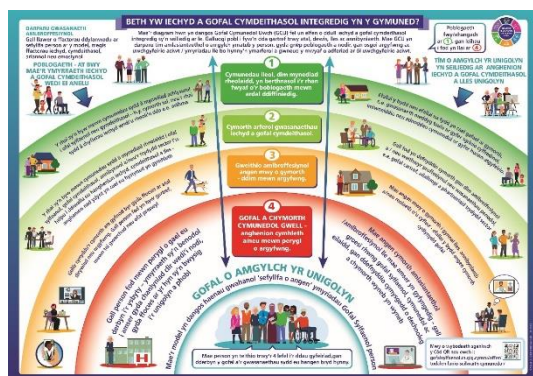
Model Gofal Sylfaenol Cymru Crynodeb o Adolygiad Cymheiriad Clwstwr, Hunanfyfyrion a Gweithdai Model Gofal Sylfaenol i Gymru

Mae [adolygiad gan gymheiriad clwstwr \(Atodiad 1\)](#) a [hunan-fyfyrion clwstwr \(Atodiad 2\)](#) yn ddulliau y cytunwyd arnynt i werthuso cynnydd gwaith clwstwr i gefnogi gweithredu [Model Gofal Sylfaenol Cymru](#). Mae'r papurau hyn, a gyhoeddwyd ym mis Awst, yn disgrifio'r prif ganfyddiadau o'r ddwy broses werthuso hyn, ynghyd â'r mewnwelediad a gasglwyd o ddau [weithdy PCMW \(Atodiad 3\)](#). Archwiliodd y prosesau p'un a oedd PCMW yn addas i'r diben yn 2024, pam y bu'r gweithredu'n dameidiog a sut y gellid gwneud cynnydd cyson gyda chamau gweithredu penodol gan Lywodraeth Cymru (LIC), Gweithrediaeth y GIG, Byrddau Iechyd a Byrddau Partneriaeth Rhanbarthol (RPB).Mae'r canfyddiadau wedi'u triogli yn yr adroddiad hwn, i roi crynodeb o gynnydd y gwaith clwstwr tuag at PCMW, gan amlygu'r elfennau sy'n gweithio'n dda a'r gwaith gwych sy'n cael ei wneud gan y rhai sy'n gweithio o fewn neu gyda chlystyrau a'r elfennau sydd angen eu cryfhau. Roedd rhai yn awgrymu meysydd ar gyfer gweithredu ar y cyd.

Datblygiad Clwstwr Cyflym: Rhaglen Arweinyddiaeth Clystyrau Yn dilyn cyflwyno Carfan un yn llwyddiannus, comisiynwyd ail garfan Arweinydd Hyderus ar gyfer Arweinwyr Clystyrau a Chydweithredol i'w darparu rhwng Mehefin 2024 a Hydref 2024. Gan adeiladu ar adborth Carfan un, mae'r cwrs wedi'i fireinio ac ehangwyd cyfranogiad i gynnwys Arweinwyr Cydweithredol Proffesiynol yn ogystal ag Arweinwyr Clystyrau.

Llywodraethu Gofal Sylfaenol: Offeryn Hunanasesu Practis Llywodraethu Clinigol (CGPSAT) Lansiodd yn ffurfiol 1 Mai 2024. Disodlodd hwn y CGPSAT blaenorol ac fe'i cynhelir yn yr un lleoliad â'i ragflaenydd, o dan y [tab 'Tools'](#) ar wefan [Gofal Sylfaenol Un](#). Mae'r offeryn wedi'i ailgynllunio i adlewyrchu *Canllawiau Statudol Dyletswydd Ansawdd 2023 a Safonau Ansawdd Iechyd a Gofal 2023*.

Offeryn Hunanasesu Llywodraethu Clinigol Practisau (OHLICP)



Gofal Cymunedol Gwell (ECC) - Mae'r gwaith hwn yn darparu'r [diffiniad y cytunwyd arno Unwaith i Gymru, y safonau craidd, y datganiadau ansawdd sylfaenol a'r fframwaith gwerthuso](#) sy'n cynnwys set o fesurau a chanlyniadau. Noda hwn sut y gall gwasanaethau ddarparu gofal o ansawdd uchel sy'n seiliedig ar dystiolaeth sy'n canolbwyntio ar yr unigolyn i bobl sydd angen gofal cymunedol gwell. Mae hyn yn galluogi gwasanaethau i ddangos gwerth ac effeithiolrwydd eu model gofal ECC mewn ffordd gyson ledled Cymru. Mae ECC yn parhau i fod yn faes blaenoriaeth gydag adroddiadau rheolaidd i'r Pwyllgor Gweithredu Gofal.

Fframwaith Gofal Sylfaenol a Nyrsio Cymunedol er iddo gael ei gyhoeddi ym mis Chwefror, mae'r camau gweithredu a gynhyrchwyd drwy'r darn hwn o waith cydweithredol yn faes blaenoriaeth ar gyfer cyflawni eleni. Datblygwyd [y Fframwaith Gofal Sylfaenol a Nyrsio Cymunedol](#) drwy ymgysylltu â 500 o nyrsys a rhanddeiliaid ledled Cymru. Amlinella sut y byddant yn cyfrannu at gyflawni uchelgeisiau [Cymru Iachach](#) a [Model Gofal Sylfaenol Cymru](#). Mae'r fframwaith yn darparu gweledigaeth ar gyfer gofal sylfaenol a gwasanaethau nyrsio cymunedol sy'n canolbwyntio ar yr unigolyn, yr hyn sy'n bwysig iddo a sut y caiff ei alluogi i fyw'n dda a chymryd perchnogaeth o'i anghenion iechyd a llesiant ar bob cam o'i fywyd. Mae hyn wedi arwain at ddatblygu wyth thema, pob un â set o gamau gweithredu, sy'n adlewyrchu ac yn cyd-fynd â [phum blaenoriaeth y Prif Swyddog Nyrsio ar gyfer Nyrsio \(2022\)](#), [Y Ddyletswydd Ansawdd \(2023\)](#), [Safonau Ansawdd Iechyd a Gofal \(2023\)](#) a gofynion a amlinellir yn y Fanyleb [Genedlaethol Nyrsio Cymunedol \(2022\)](#), gosod y person, darparu gofal diogel o ansawdd uchel a chanlyniadau gwell i'r boblogaeth, wrth wraidd y fframweithiau. Nodwyd cyfanswm o 47 o gamau gweithredu, ac mae 18 ohonynt yn cael eu hystyried yn flaenoriaeth ar gyfer y 18 mis nesaf.

Fframwaith Aml-broffesiynol ar gyfer Gweithio Integredig (MPF) - wedi'i lansio gyda diffiniad cytunedig 'Unwaith i Gymru', safonau craidd gyda datganiadau ansawdd sylfaenol ac sydd bellach wedi'i ddiweddarau gyda fersiwn electronig, rhyngweithiol o'r offeryn gwerthuso. Diben y [fframwaith](#) yw darparu dull sy'n seiliedig ar dystiolaeth i wasanaethau cymunedol ddarparu model aml-broffesiynol o asesu a chymorth integredig, a darparu gofal effeithiol a di-dor sy'n canolbwyntio ar yr unigolyn. Mae hyn yn hanfodol i wireddu uchelgais iechyd a gofal seiliedig ar le, yng Nghymru, gan alluogi pobl i fyw yn dda, yn nes at y cartref.

Fframwaith Amlbroffesiynol ar gyfer Gweithio Integredig





Gwobr (Mehefin) a gwobr Fferylliaeth Cymru ym mis Medi am y gwaith ar ragnodi mewnanadlydd yng Nghymru mewn cydweithrediad â Chanolfan Therapiwteg a Thocsicoleg Cymru Gyfan AW TTC. Mae'r tîm hefyd wedi cael astudiaeth achos darllen hir a gyhoeddwyd yn y [Gynghrair ar gyfer Gweithredu Trawsnewidiol ar yr Hinsawdd ac Iechyd \(ATACh\)](#), [Sefydliad Iechyd y Byd](#) ac mae ganddo nodwedd sbotolau i egluro effaith y cynllun dyfarnu ym mrieff Arferion Da Hinsawdd Confederasiwn GIG Cymru.

Mae rhaglen waith **Lleihau Anghydraddoldebau Iechyd trwy Ofal Sylfaenol** wedi'i sefydlu yn yr Is-adran Gofal Sylfaenol, Iechyd Cyhoeddus Cymru i ddarparu mewnwelediad, adnoddau a chamau gweithredu sy'n seiliedig ar dystiolaeth y gellir eu cymryd ar lefel ymarfer, clwstwr a chlwstwr Cymru gyfan i liniaru a lleihau anghydraddoldebau mewn gofal sylfaenol. Adnoddau ar y tudalennau gwe [yma](#).

Gwaith SPPC canol blwyddyn wedi'i gyflwyno

<p>Disgwyliad Mandad Gweithrediaeth y GIG 3 2il Garfan y Rhaglen Arweinyddiaeth a Datblygu Sefydliadol ar Ddatblygu Clystyrau Carlam (DCC) yn dechrau</p>	<p>Disgwyliad Mandad Gweithrediaeth y GIG 5 Dechrau adrodd ar ddata cam 1 Gofal Cymunedol Uwch</p>	<p>Disgwyliad Mandad Gweithrediaeth y GIG 3 Cyhoeddi adroddiad monitro Cronfa'r RhSaGS 22/24</p>	
<p>Disgwyliad Mandad Gweithrediaeth y GIG 3 Cronfa'r Rhaglen Strategol ar gyfer Gofal Sylfaenol (RhSaGS) 24/25 yn dechrau</p>	<p>Disgwyliad Mandad Gweithrediaeth y GIG 3 Lansio Cynllun Gweithlu Strategol ar gyfer Gofal Sylfaenol</p>	<p>Disgwyliad Mandad Gweithrediaeth y GIG 3 Lansio pecyn cymorth electronig y Fframwaith Aml-broffesiynol ar gyfer Gweithio Integredig (FfABaGI)</p>	<p>Disgwyliad Mandad Gweithrediaeth y GIG 3 Cyhoeddi adroddiad ac argymhellion parodwydd DCC</p>
<p>Disgwyliad Mandad Gweithrediaeth y GIG 3 Lansio arolwg Adnodd Hunanfyfyrto'r Clwstwr</p>	<p>Disgwyliad Mandad Gweithrediaeth y GIG 3 Lansio gwefan Crynodeb o Ofal Sylfaenol a Chymunedol</p>	<p>Disgwyliad Mandad Gweithrediaeth y GIG 3 Cyhoeddi adroddiad ac argymhellion myfyrto'r clwstwr</p>	<p>Disgwyliad Mandad Gweithrediaeth y GIG 5 Dechrau adrodd ar ddata cam 2 Gofal Cymunedol Uwch</p>
<p>Disgwyliad Mandad Gweithrediaeth y GIG 3 Diweddariad carreg filltir ar y Fanyleb Nyrsio Cymunedol gan Fyrdau Iechyd</p>	<p>Disgwyliad Mandad Gweithrediaeth y GIG 1 Lansio gwefan ac offer Offeryn Hunanasesu Ymarfer Llywodraethu Clinigol (OHLICP)</p>	<p>Disgwyliad Mandad Gweithrediaeth y GIG 3 Cyhoeddi adroddiad ac argymhellion Adolygiad gan Gymheiriad y clwstwr</p>	<p>Disgwyliad Mandad Gweithrediaeth y GIG 3 Adolygu Offer Adrodd ar Uwchgyfeiriadau Gofal Sylfaenol a Chymunedol ar gyfer Meddygon Teulu a Fferyllfeydd Cymunedol</p>
<p>Pontio SPPC i Weithrediaeth y GIG</p>		<p>Disgwyliad Mandad Gweithrediaeth y GIG 3 Pontio Dangoswrdd y Nyrsys Ardalo weinydd ar y safle i ardal Gweithrediaeth GIG Cymru o'r Adnodd Data Cenedlaethol (ADC)</p>	
<p>Ebr '24</p>	<p>Mai - Meh '24</p>	<p>Gorff - Aws '24</p>	<p>Med'24</p>

Gwaith ar y Gweill / Edrych Ymlaen

Cyd-destun cyffredinol gwaith SPPC wrth edrych tua'r dyfodol yw'r gwaith ar wreiddio'r Model Gofal Sylfaenol i Gymru er mwyn adeiladu arlwy gwasanaeth cymunedol cadarn sy'n seiliedig ar leoliad ac sy'n canolbwyntio ar iechyd y boblogaeth. Mae cynllun gweithredu yn cefnogi hyn a noddir gan y Prif Weithredwr arweiniol ar gyfer Gofal Sylfaenol, Cyfarwyddwr Gofal Sylfaenol, Iechyd Meddwl a Blynyddoedd Cynnar LIC a'r Cyfarwyddwr Cenedlaethol.

Mae meysydd gwaith cynnar yn cynnwys:

- gweithredu wedi'i dargedu i wella mynediad at Wasanaethau Meddygol Cyffredinol
- Meithrin cadernid mewn gwasanaethau cymunedol (ECC a Nyrsio Cymunedol yn benodol)
- Datblygu'r gofynion sy'n sail i weithredu'r Model Gofal Sylfaenol i Gymru

Meysydd eraill o waith parhaus drwy'r ffrydiau gwaith yw:

[Gweithdrefn Gweithredu Safonol \(SOP\) ar gyfer mynd i'r afael â Phryderon am Berfformiad Contractwyr Gofal Sylfaenol](#). Cyflwynwyd drafft cychwynnol o'r broses unedig i'r grŵp gorchwyl a gorffen i'w ddatblygu ymhellach. I'w gyflwyno yn Ch3

[Dyddiau Iach yn y Cartref Cymru](#) Draftiwyd Cynllun Camau Nesaf ar Dudalen i amlinellu'r camau gweithredu sydd eu hangen i gyflwyno Dyddiau Iach yn y Cartref Cymru i fusnes fel arfer. Cynhaliwyd archwiliad cychwynnol i ddeall statws cyfredol pob dangosfwrdd fel meincnod i fesur cynnydd yn ei erbyn.

Adolygwyd y Cynllun [Offeryn Galw a Chapasiti y Gwasanaethau Meddygol Cyffredinol](#) ar Dudalen, a sefydlwyd Grŵp Llywio Prosiect a Grŵp Cyfeirio Clinigol. Adolygwyd blaenoriaethau 2024-25 ac ystyriwyd themâu sy'n dod i'r amlwg. Sefydlwyd Peilot Braenaru Hywel Dda i ddarparu model prawf cysyniad.

Gwaith ychwanegol o'r SPPC

Rhestr lawn o [gynhyrchion SPPC](#) a ryddhawyd Ebrill-Medi 2024 gyda dolenni:

Enw'r Cynnyrch	Dyddiad Rhyddhau
Cyfeiriadur Addysg a Hyfforddiant yn y Maes Iechyd Cynhwysiant ar gyfer Gweithwyr Iechyd Proffesiynol - Gofal Sylfaenol Un (gig. cymru)	Ebrill 2024
Lansiad Ffurfiol - Pecyn Cymorth Hunanasesu Ymarfer Llywodraethu Clinigol	Mai 2024
Lansiad Ffurfiol - Cynllun Gweithlu Strategol ar gyfer Gofal Sylfaenol	Mai 2024
Lansiad Ffurfiol - Compendiwm Gofal Sylfaenol a Chymunedol:	Mai 2024
Adroddiad Diwedd Blwyddyn SPPC 2023-24	Mehafin 2024
Crynodeb o Adolygiad gan Gymheiriaid Clwstwr, Hunan-fyfyrio a Gweithdai Proffesiynol PCMW Atodiad 1 Adroddiad adolygiad gan gymheiriaid Atodiad 2 Clwstwr Hunanfyfyrio Atodiad 3 Cyfarfodydd Her Gweithredu Model Gofal Sylfaenol Cymru	Awst 2024
Adnewyddu tudalennau clwstwr ar PCONE i Adnoddau ar gyfer Gweithio Clwstwr a phorth Cynllunio Clystyrau wedi'i ddiweddarau	Gorffennaf 2024
Lleihau Anghydraddoldebau Iechyd trwy dudalennau gwe Gofal Sylfaenol ar PCONE	Gorffennaf 2024

Rhagor o Wybodaeth

I ddysgu mwy am waith y Rhaglen Strategol ar gyfer Gofal Sylfaenol ewch i:



Anfonwch e-bost at:
SPPC@wales.nhs.uk



Dilynwch ni: @SPPCWales



Cewch yr wybodaeth ddiweddaraf am ein gwaith yn :
<https://gofalsylfaenolun.gig.cymru/pynciau/rhaglen-strategol/>



Gwylwch fideos ar ein sianel YouTube:
<https://www.youtube.com/channel/UCdoNfzDbWcniUVEbX7XnUg>



© Caelel Design International Ltd 2023